



EITEM AR YR AGENDA: 11

PANEL GWEITHREDOL AWDURDOD TÂN AC ACHUB GOGLEDD CYMRU

8 Chwefror 2016

COFRESTR RISG STRATEGOL

Adroddiad gan Dawn Docx, Dirprwy Brif Swyddog Tân

Diben yr Adroddiad

- 1 Rhoi gwybodaeth i'r aelodau i grynhoi cynnwys y gofrestr risg strategol yn unol â'r Polisi Rheoli Risg Strategol.

Cyflwyniad

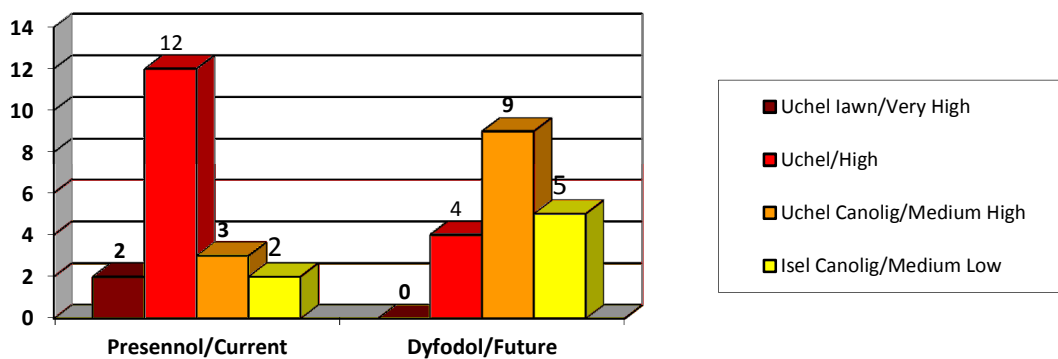
- 2 Cafodd yr Aelodau wybod ym mis Mawrth 2015 fod polisi rheoli risg a chofrestr wrthi'n cael eu datblygu gan swyddogion i ymateb i argymhelliad archwiliad mewnol yn dilyn adolygiad o drefniadau llywodraethu corfforaethol yr Awdurdod. Ar argymhelliad y Panel Gweithredol, fe wnaeth yr Awdurdod:

a) mabwysiadu diffiniad o risg strategol sef "digwyddiadau a fyddai'n effeithio ar y gallu i wireddu canlyniadau y mae'r Awdurdod wedi'u cynllunio a/neu gyflawni ei swyddogaethau craidd"; a

b) cymeradwyo trefniadau newydd ar gyfer goruchwyllo a rheoli risgiau strategol sy'n wynebu'r Awdurdod. Mae'r trefniadau newydd hyn yn cynnwys y bydd y Panel Gweithredol yn cael adroddiad cryno o'r risgiau strategol o leiaf ddwywaith y flwyddyn, a rhwng hynny fod Cadeirydd a Dirprwy Gadeirydd yr Awdurdod yn gweld manylion llawn y gofrestr gyda'r swyddogion yn rheolaidd.

Gwybodaeth

- 3 Mae'r polisi Rheoli Risg Strategol yn priodoli lefelau risg ar sail gwerthuso'r tebygolrwydd y gallai rhywbeth ddigwydd, a'r canlyniadau petai hynny'n digwydd. Darperir disgrifiadau er gwybodaeth yn Atodiad 1.
- 4 Mae'r Gofrestr Risg Strategol yn seiliedig ar werthuso lefel y risg presennol a lefel y risg yn y dyfodol ar ôl i wrth-fesurau arfaethedig gael eu gweithredu (a chymryd y byddant wedi bod yn effeithiol). Mae'r siart isod yn dangos y lefelau presennol ac yn y dyfodol a briodolir i risgiau strategol a ganfuwyd ac sy'n wynebu'r Awdurdod.



Risg uchel iawn

- 5 Canfuwyd dau risg sy'n risg uchel iawn i'r Awdurdod. Maent yn ymwneud â:
 - risg ymosodiad ar systemau cyfrifiadurol y Gwasanaeth; a
 - lefel cydnerthedd y Gwasanaeth petai'n gorfod colli staff yn sydyn, - staff sydd â gwybodaeth arbenigol a/neu brofiad o fusnes ATAGC.
- 6 Gyda gwrth-fesurau wedi'u cynllunio, disgwylir y bydd y rhain yn gostwng i risg uchel.

Risg uchel

- 7 Canfuwyd deuddeg risg sy'n risg uchel i'r Awdurdod. Yn gryno, ac nid mewn unrhyw drefn arbennig, mae'r rhain yn ymwneud â:
- colli staff yn annisgwyl (ac yn barhaol neu'n lled-barhaol) gan effeithio ar y gallu i ymateb i argyfyngau;
 - arian annigonol i ddarparu gwasanaethau craidd neu gynnal systemau risg-gritigol;
 - cam-feddiannu asedau'n drwy derfysgaeth a/neu drosedd;
 - llywodraeth prosiectau a phartneriaethau'n aneffeithiol;
 - rheoli gwybodaeth y gweithlu'n aneffeithiol;
 - penderfyniadau aneffeithiol neu ddiffygiol ar lefel yr Awdurdod;
 - tarfu ar berthnasoedd a sefydlwyd â phartneriaeth mewn llywodraeth leol.
- 8 Gyda gwrth-fesurau wedi'u cynllunio, disgwylir y bydd dau ohonynt yn aros ar lefel uchel o risg, bydd wyth yn gostwng i lefel uchel canolig, a dau'n gostwng i lefel isel canolig o risg.

Risg uchel canolig

- 9 Bydd risg uchel canolig sy'n ymwneud â marwolaeth neu anaf difrifol aelod o'r staff yn y gweithle yn parhau ar y lefel hon hyd yn oed ar ôl cynllunio gwrth-fesur.
- 10 Bydd dau risg uchel canolig arall, yn ymwneud â: gallu'r Gwasanaeth i ddelio a beichiau ychwanegol a osodir gan y Llywodraeth; a chadw cysondeb gweithredol â Gwasanaethau yn Lloegr yn gostwng i isel canolig gyda gwrth-fesurau wedi'u cynllunio.

Risg isel canolig

- 11 Byddai'r risg isel canolig sy'n ymwneud â streiciau yn gostwng ymhellach gyda gwrth-fesurau wedi'u cynllunio.

Argymhelliad

- 12 Bod yr Aelodau'n nodi'r risgiau strategol a ganfuwyd ac sy'n wynebu'r Awdurdod.

Atodiad 1

Dadansoddi risgiau

TEBYGOL- RWYDD	5 Bron yn sicr	5	10	15	20	25
	4 Tebygol	4	8	12	16	20
	3 Posibl	3	6	9	12	15
	2 Annhebygol	2	4	6	8	10
	1 Annhebygol iawn	1	2	3	4	5
		1 Dibwys	2 Mân	3 Cymedrol	4 Arwyddocaol	5 Mawr
CANLYNIAD						

Graddfa blaenoriaeth risgiau

Gwerth	Graddfa blaenoriaeth
20-25	Uchel iawn – risg yn annioddefol o uchel
12-16	Uchel – risg yn sylweddol
8-10	Uchel canolig – risg yn gymedrol
4-6	Isel canolig – risg ddim yn rhy ddrwg
1-3	Isel