



LLYFR GWAITH DIOGELWCH RHAG TÂN



Llywodraeth Cymru
Welsh Government



ENW:

DOSBARTH:

CYFNOD ALLWEDDOL 2

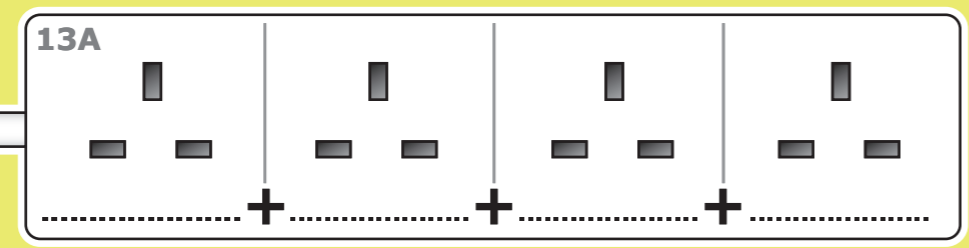
Ydych chi'n gorlwytho eich socedi ac yn rhoi eich cartref mewn perygl o dân?

Diogelwch Trydanol

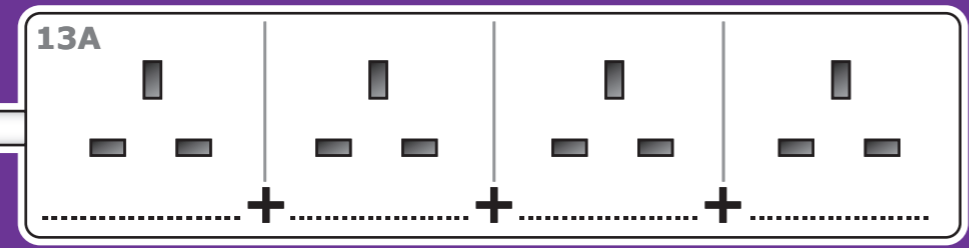
Ymwybyddiaeth Ampau

Ysgrifennwch enwau'r eitemau ar y chwith yn y bylchau a ddarparwyd

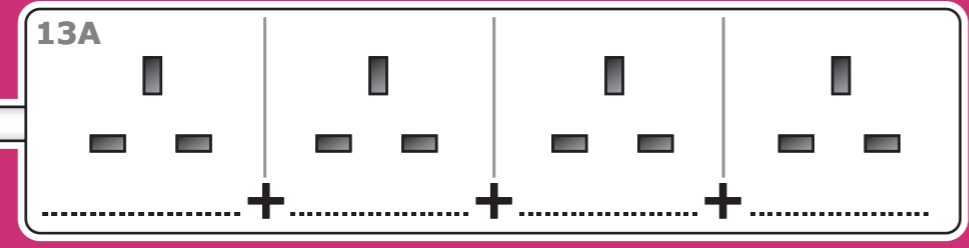
Cyfrifwch y gwerthoedd i sicrhau nad yw'r cyfanswm yn fwy na 13 Amp



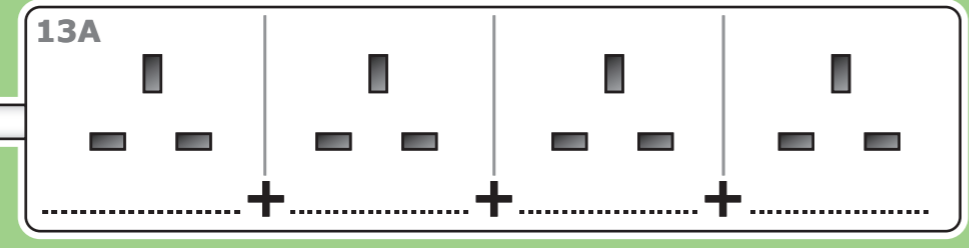
Cyfanswm =



Cyfanswm =



Cyfanswm =



Cyfanswm =



Larymau Mwg

Sawl person yn eich dosbarth sydd â larymau mwg yn eu cartrefi?

Lluniwch siart cyfrif gyda'ch gwybodaeth

Dim Larymau Mwg			Larymau Mwg Gweithiol		
Athrawon	Bechgyn	Merched	Athrawon	Bechgyn	Merched

Lluniwch siart bar i gynrychioli eich canfyddiadau

Gofynnwch i'ch cyngor ysgol gasglu eich holl wybodaeth a, gan ddefnyddio TG, e-bostiwch eich canfyddiadau i swyddog diogelwch tân eich ysgol

Cofiwch... Profwch eich larwm mwg unwaith yr wythnos

Os nad oes gennych larwm mwg, cysylltwch â'ch Gwasanaeth Tân ac Achub lleol i gael Archwiliad Diogelwch Rhag Tân yn y Cartref am ddim

0800 169 1234

Cynllun Dianc

Dianc o'r cartref



Pam mae Cynllun Dianc yn bwysig?

Tynnwch lun o gynllun eich cartref isod. Cofiwch ddangos y llwybrau dianc



Edrychwch ar y cynllun hwn o dŷ

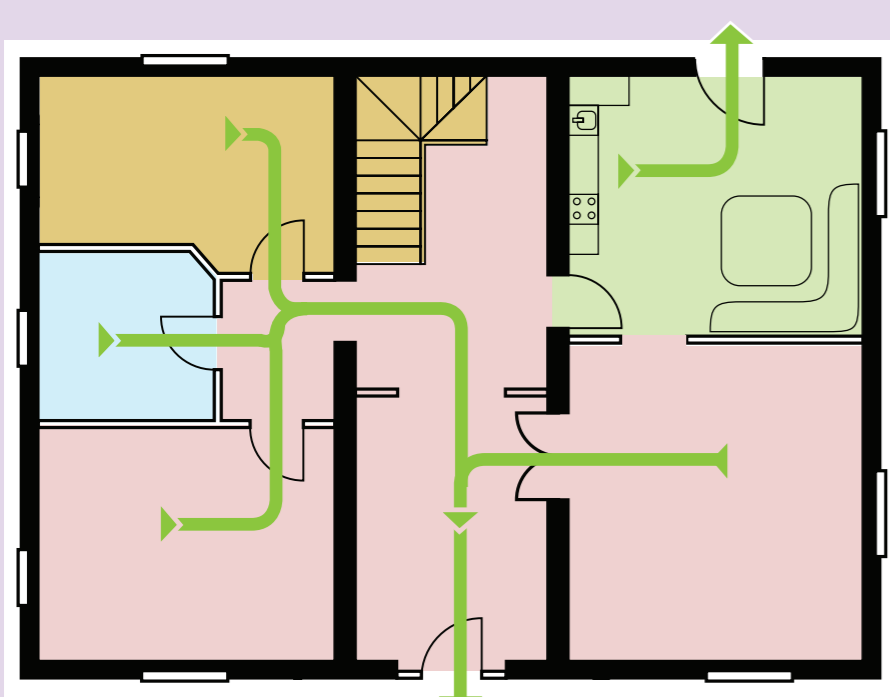
Cofiwch...

Ewch allan

Galwch y
Gwasanaeth Tân

999

Arhoswch allan!



Lawr llawr

Llwybr dianc



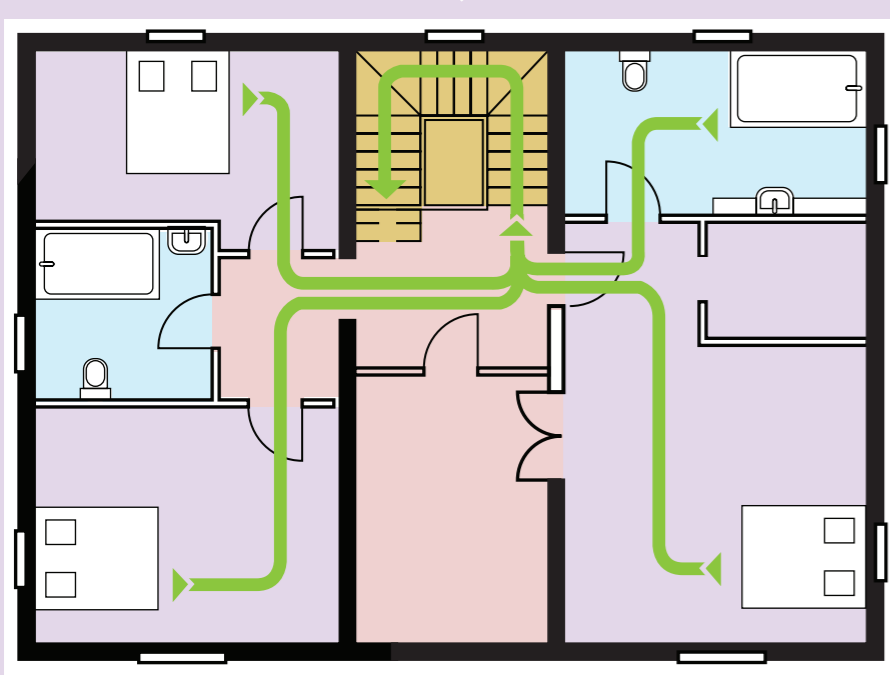
Arferion Noswylio...

Rhowch giard o
amgylch tanau glo
a choed

Diffoddwch a
thynnwch bob plwg
nad sydd mewn
defnydd

Peidiwch â gadael
eich ffôn symudol /
tabled i wefru dros
nos

Caewch bob drws i
ddiogelu llwybrau
dianc



Lan Loft

Lawr llawr

Lan Loft

Beth i'w wneud os yw eich dillad yn cynnau **Diogelwch Rhag Tân**

Ysgrifennwch y geiriau o dan y lluniau



S _____



D _____

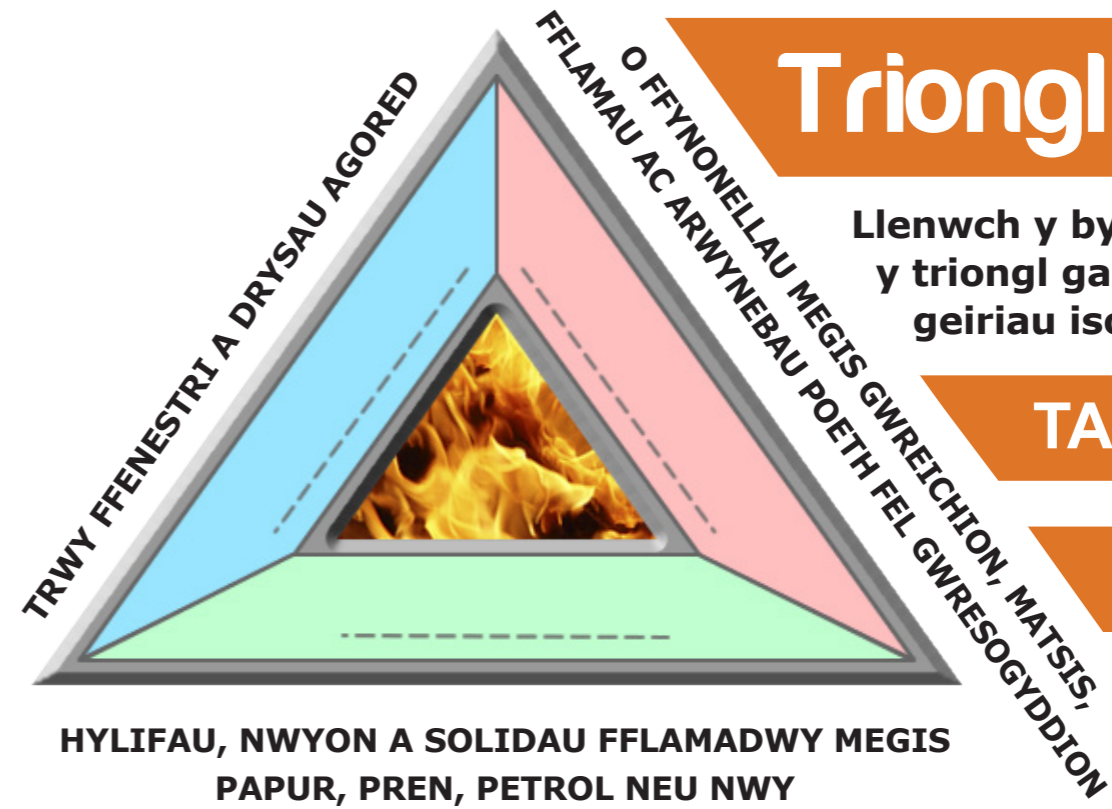


R _____

Beth ddylech chi wneud os ydych chi'n llosgi?

Cam Gweithredu	Gwneud ✓	Peidio ✗
Tynnwch eich Dillad		
Dwedwch wrth oedolyn		
Oerwch losg â dŵr oer		
Ceisiwch sylw meddygol		
Triniwch losg â dŵr poeth		
Galw 999		
Rhoi eli		

Triongl o Dân



Llenwch y bylchau ar y triongl gan ddefnyddio'r geiriau isod

TANWYDD

OCSIGEN

GWRES

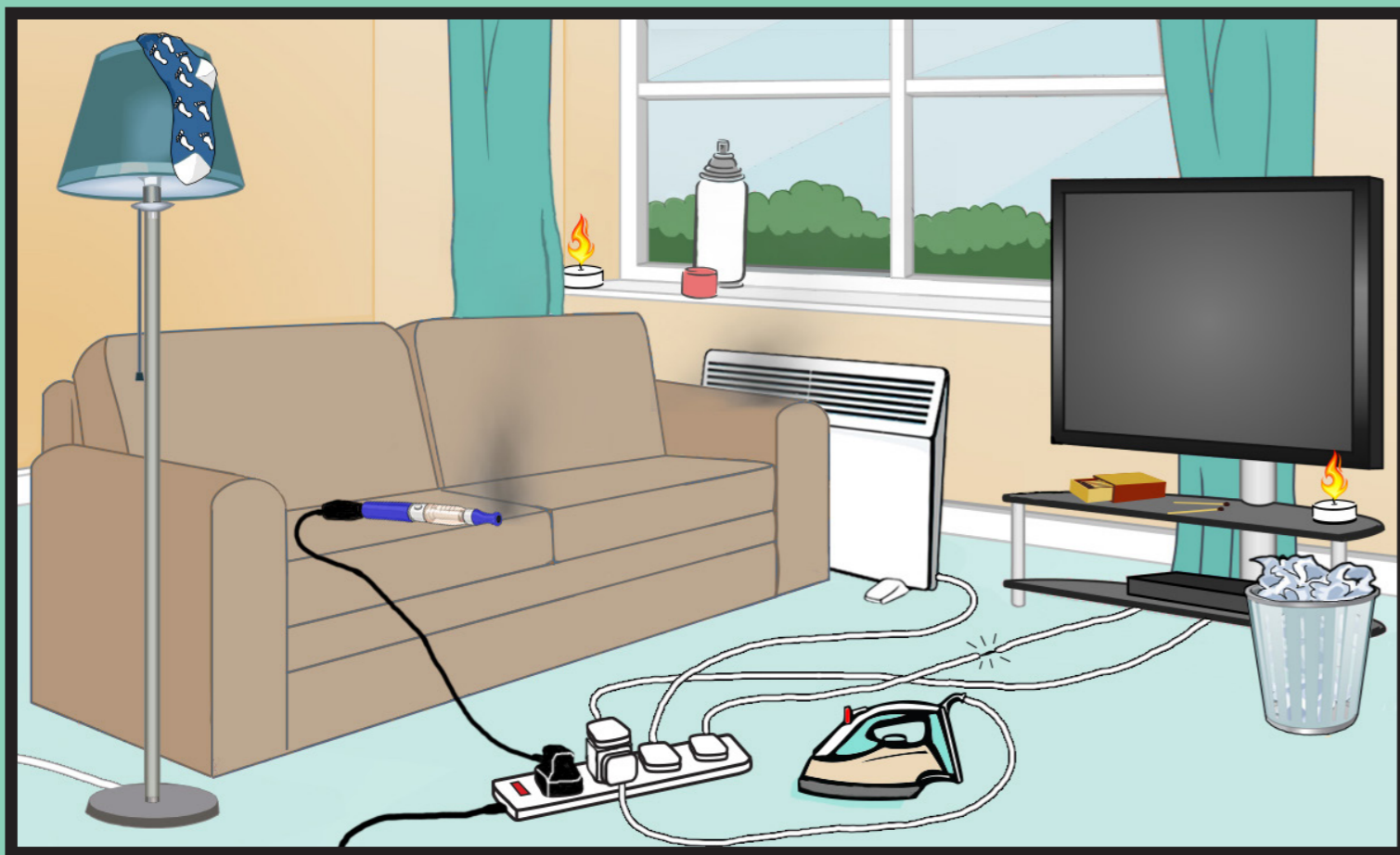
Os fyddwch yn gwaredu rhan o'r triongl tân, bydd y tân yn diffodd. A fedrwch chi ddefnyddio hyn i esbonio:

■ Sut gellir atal tân mewn coedwig drwy glirio ardaloedd o goed?

■ Sut gellir atal tân mewn tŷ?

■ Pam mae dillad ar dân yn diffodd pan eich bod yn stopio, disgyn a rhoio?





Yn y blychau isod, esboniwch pam fod y rhain yn beryglus

1		6	
2		7	
3		8	
4		9	
5		10	

Atgoffwch eich teulu am yr arferion noswylio

- Socedi
- Gwefrydd ffôn symudol
- Giard tân
- Profwch larwm mwg
- Caewch ddrysau
- Cadwch allanfeydd yn glir
- Canhwyllau
- Coginio

DIFFODDWCH

BOB CANNWYLL

PROFWCH EICH LARWM MWG

DIFFODDWCH / TYNNWCH

BLYGIAU NAD YDYNT MEWN DEFNYDD

PEIDIWCH Â GADAEI

EICH TELEDU AR ORFFWYS

TYNNWCH BLWG

GWEFRYDD EICH FFÔN / TABLED

